



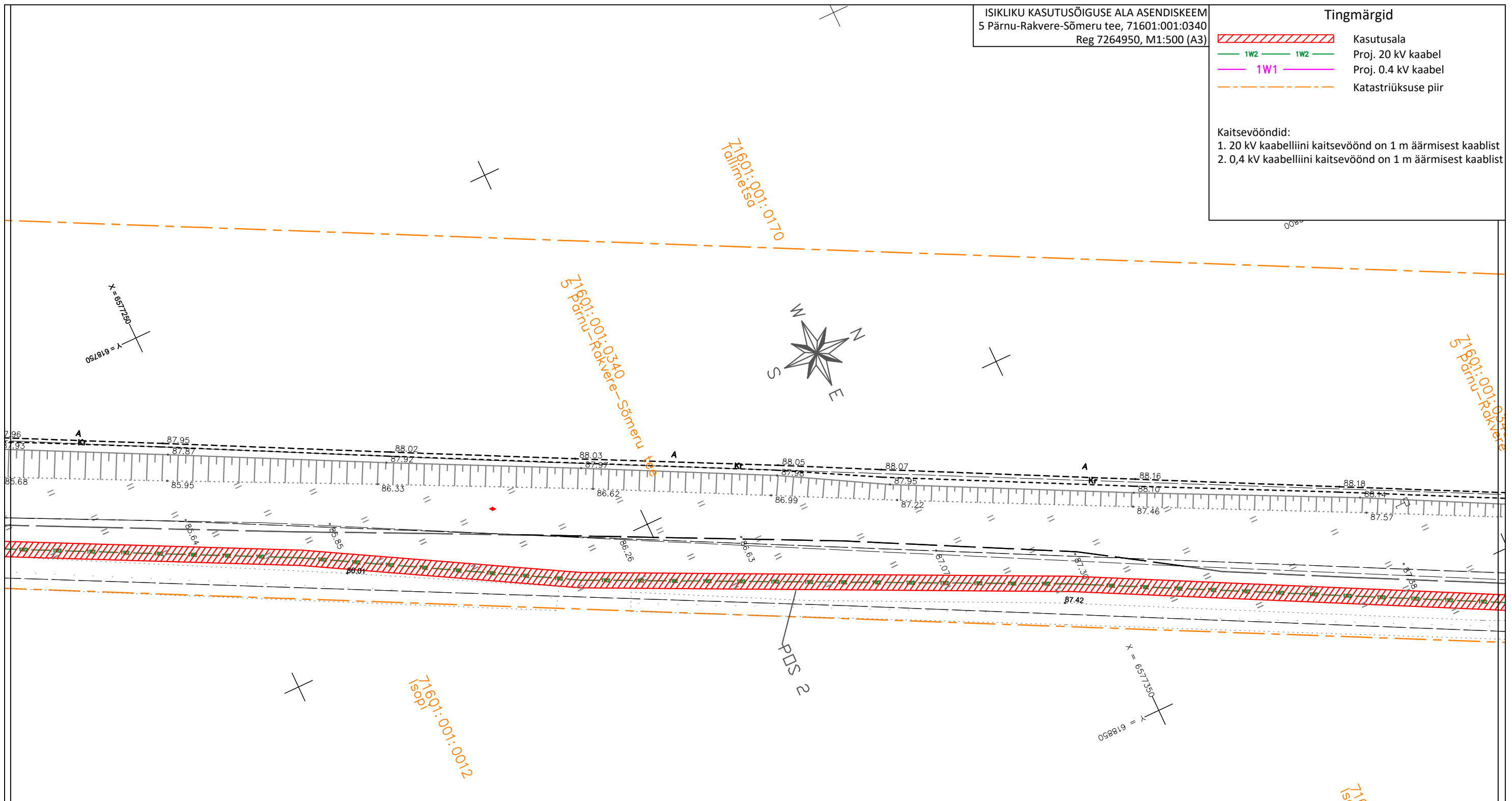


ISIKLIKU KASUTUSÕIGUSE ALA ASENDISKEEM  
 5 Pärnu-Rakvere-Sõmeru tee, 71601:001:0340  
 Reg 7264950, M1:500 (A3)

Tingmärgid

-  Kasutusala
-  Proj. 20 kV kaabel
-  Proj. 0.4 kV kaabel
-  Katastriüksuse piir

- Kaitsevööndid:
1. 20 kV kaabelliini kaitsevöönd on 1 m äärmisest kaablist
  2. 0,4 kV kaabelliini kaitsevöönd on 1 m äärmisest kaablist



| IKÕ ala<br>Pos nr (plaanil) | Kinnistu<br>registriosa nr | Katastriüksuse tunnus, nimi ja<br>sihtotstarve                  | Asukoht riigitee (nr ja nimi)<br>suhtes (lõigu algus ja lõpp km)               | IKÕ ala pindala<br>ruutmeetrites m <sup>2</sup> |
|-----------------------------|----------------------------|---|--|---|
| Pos 1                       | 7264950                    | 71601:001:0340;<br>5 Pärnu-Rakvere-Sõmeru tee;<br>transpordimaa | 5 Pärnu-Rakvere-Sõmeru;<br>kulgemine 153,145-153,150 km;                       | 7   |
| Pos 2                       | 7264950                    | 71601:001:0340;<br>5 Pärnu-Rakvere-Sõmeru tee;<br>transpordimaa | 5 Pärnu-Rakvere-Sõmeru;<br>kulgemine 153,80-155,87 km;<br>ristumine 154,69 km; | 4277  |
| Pos 3                       | 7264950                    | 71601:001:0340;<br>5 Pärnu-Rakvere-Sõmeru tee;<br>transpordimaa | 5 Pärnu-Rakvere-Sõmeru;<br>kulgemine 156,04-156,15 km;                         | 246   |
| <b>KOKKU</b>                |                            |   |  | 4530  |

Stromtec OÜ töö nr 22-60 II1761 Kadrina-1013 investering  
 Koostas: Martin Bluum